

検出器・伝送器などから電気信号を受けて、諸々の物理量や電力・力率・周波数の測定値を指示するために用いられる電流計または電圧計が受信指示計です。目盛値と電気的入力量については、ご指定により製作します。

例 目盛値 100% 電気的入力量 DC 3V

目盛値 0 ~ 2 MPa 電気的入力量 DC 4 ~ 20mA

電圧入力については、補正用可変抵抗器(標準は±20%)内蔵の計器も製作します。

■直流受信指示計

電気的入力量	概略内部抵抗		消費電流
	PXK-120C,100C,80C,60C	電気的入力量	
100 μA ⁽¹⁾	2.1kΩ	1V	1mA ⁽³⁾
500 μA	240Ω	2V	
1mA	120Ω	1~5V ⁽²⁾	
2mA	11Ω	5V	
5mA	12Ω	10V	
10mA	3.2Ω	20V	
20mA	2.8Ω	50V	
4~20mA ⁽²⁾	2.8Ω	∞	
10~50mA ⁽²⁾	1.5Ω	300V	

■交流受信指示計

電気的入力量	内部抵抗または消費VA		消費電流
	PYK-120C,100C,80C,60C	電気的入力量	
100 μA	5kΩ	3V	1mA
500 μA	1.5kΩ	∞	
1mA	800Ω	300V	
3mA	350Ω		
5mA	300Ω		
10mA	0.5VA		
20mA			

注⁽¹⁾ PXK-120C 100 μAの内部抵抗は1.1kΩ

⁽²⁾ 入力電力量がDC1~5V, DC4~20mA等のバイアス付信号を受ける受信指示計は、1V, 4mA等のバイアス入力時に0目盛の零位調整が必要です。

⁽³⁾ VR内蔵計器は消費電流1mA

●両振れ計器も製作します。

▲結線図

直流受信指示計

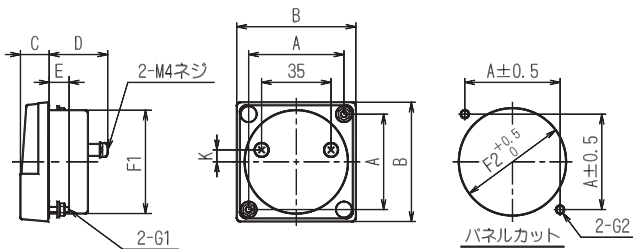


▲結線図

交流受信指示計



●外形図



端子カバーが必要な際はご指定下さい。

本器の端子カバー形名, 寸法, 必要数については109ページをご覧ください。

形名	形名	A	B	C	D	E	F1	F2	G1	G2	K	質量(g)
PXK-120C	PYK-120C	100	123	20	41.5	15	110φ	112φ穴	M5ネジ	7φ穴	0	350
PXK-100C	PYK-100C	80	100	16	31	15	85φ	87φ穴	M4ネジ	5.5φ穴	0	180
PXK-80C	PYK-80C	64	80	14.5	29.5	10	65φ	67φ穴	M3ネジ	4φ穴	0	125
PXK-60C	PYK-60C	48	60	14.5	29.5	10	52φ	54φ穴	M3ネジ	4φ穴	6	90