

■電流計

普通目盛	延長目盛				概略消費VA
最大目盛値	2倍	3倍	4倍	5倍	
100mA	200mA	300mA	400mA	500mA	1VA
500mA	1A	1.5A	2A	2.5A	
1A	2A	3A	4A	5A	
3A	6A	9A	12A	15A	
5A	10A	15A	20A	25A	
7.5A	15A	22.5A	30A	37.5A	
10A	20A	30A	40A	50A	
15A	30A	45A	60A	75A	
20A	40A	60A	80A	100A	
30A	60A	90A	120A	150A	
5/5A <sup>(1)</sup>	10A	15A	20A	25A	1VA
∧	∧	∧	∧	∧	
10k/5A	20kA	30kA	40kA	50kA	

注<sup>(1)</sup> 30Aを超える場合、または回路電圧が600Vを超える場合には5A(0.1A,1A)計器に変流器を外付してご使用ください。

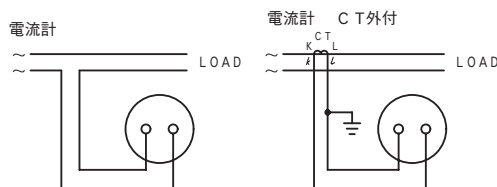
●400Hz用も製作します。

■SCR制御波形用

SCR波形入力(ひずみ波形)用も製作可能。

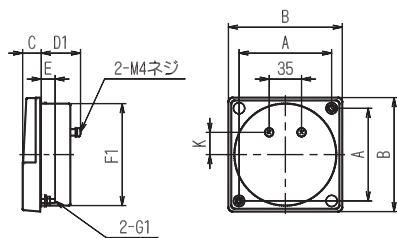
形名：PSK-□CH

▲結線図



●外形図

電流計



■電圧計

最大目盛値	概略消費VA		附属品 (直列抵抗器)
	PSK-120C, 100C, 80C, 60C		
50V	5VA		
100V	5VA		
150V	5VA		
300V	5VA		
600V	10VA		DM-41 <sup>(1)</sup>
600/150V <sup>(2)</sup>	5VA		
∧	5VA		
550k/150V	5VA		

注<sup>(1)</sup> 301V~600VはDM-1付き

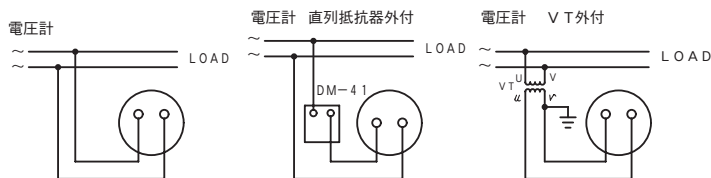
注<sup>(2)</sup> 600Vを超える場合には、150V計器に計器用変圧器を外付してご使用ください。

■SCR制御波形用

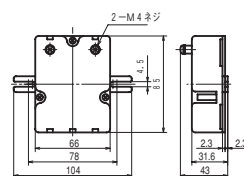
SCR波形入力(ひずみ波形)用も製作します。

形名：PSK-□CH

▲結線図

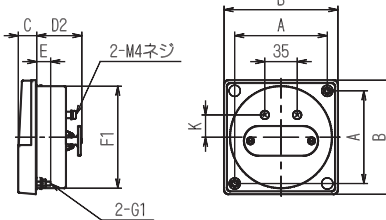


DM-41 外形図

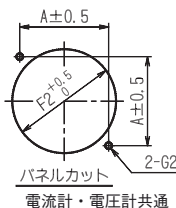
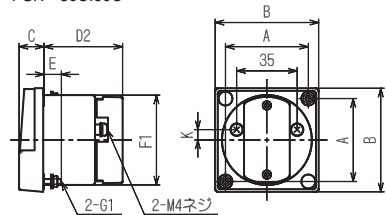


電圧計

PSK-120C,100C



PSK-80C,60C



電流計・電圧計共通

端子カバーが必要な際はご指定下さい。

本器の端子カバー形名、寸法、必要数については109ページをご覧下さい。附属品の端子カバーについては114ページをご覧下さい。

形名	A	B	C	D1	D2	E	F1	F2	G1	G2	K	質量(g)
PSK-120C	100	123	20	41.5	48	15	110φ	112φ穴	M5ネジ	7φ穴	24	370
PSK-100C	80	100	16	41.5	48	15	85φ	87φ穴	M4ネジ	5.5φ穴	15	260
PSK-80C	64	80	14.5	37.5	45.5	10	65φ	67φ穴	M3ネジ	4φ穴	0	165
PSK-60C	48	60	14.5	37.5	45.5	10	52φ	54φ穴	M3ネジ	4φ穴	6	130