

■力率計(1)

適用	形名	定格 ⁽²⁾	概略消費VA		附属品トランスデューサ	
			電圧側	電流側	80C	60C
单相	PPK-120NC-12 100NC-12 80C-12 60C-12	110V,5A(1A)	1VA	1VA	PT-62M-12	(5)
		220V,5A(1A)	1VA	1VA		
三相(平衡)	PPBK-120NC-33 100NC-33 80C-33 60C-33	110V,5A(1A)	各相1VA	各相1VA	PBT-62M-33	(5)
		220V,5A(1A)	各相1VA	各相1VA		
三相(不平衡)	PPK-120NC-33 100NC-33 80C-33 60C-33	110V,5A(1A)	各相1VA	各相1VA	PT-63M-33	(5)
		220V,5A(1A)	各相1VA	各相1VA		
三相4線(平衡)	PPBK-120NC-34 100NC-34 80C-34 60C-34	110V,5A(1A)	各相1VA	各相1VA	PBT-62M-34	(5)
		220V,5A(1A)	各相1VA	各相1VA		
三相4線(不平衡)	PPK-120C-34 100C-34 80C-34 60C-34	110V,5A(1A)	各相1VA	各相1VA	PT-64M-34	(5)
		220V,5A(1A)	各相1VA	各相1VA		

注(1) 標準目盛はLead0.5~1~Lag0.5です。三相3線平衡のみLead0~1~Lag0(有効測定範囲:Lead0.3~1~Lag0.3)も製作します。

三相平衡回路以外は周波数(50Hzまたは60Hz)をご指定ください。

(2) 上記定格を超える場合は110V, 5A(1A)計器にそれぞれ計器用変圧器, 変流器を外付してご使用ください。使用可能電圧範囲: 110Vは90~130V, 220Vは180~260V。

正相順でご使用ください。

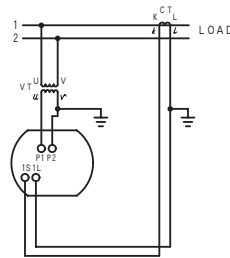
(3) PPK-120C, 100C, 80C, 60C-34は全てにPT-64M-34が附属します。

(4) 三相(不平衡), 三相4線(不平衡)は電圧平衡です。

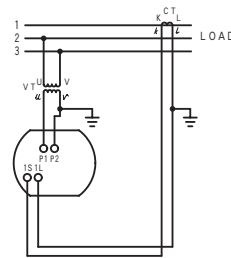
(5) 附属トランスデューサ外形図は29ページをご覧ください。

▲結線図トランスデューサ背付一体形

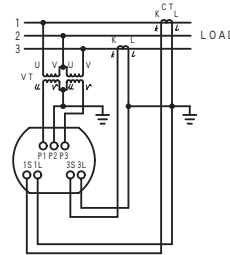
单相力率計



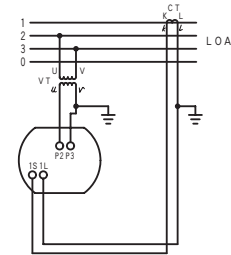
三相3線力率計(平衡)



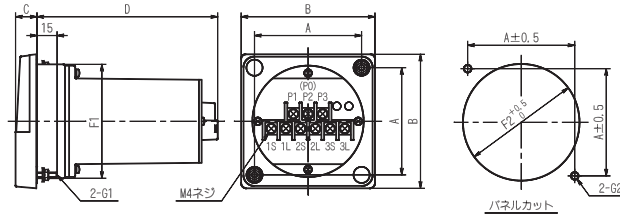
三相3線力率計(不平衡)



三相4線力率計(平衡)



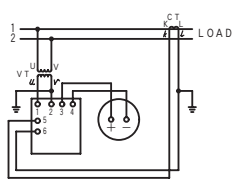
●外形図



▲結線図トランスデューサ別付形(相順をまちがえると誤差になります)

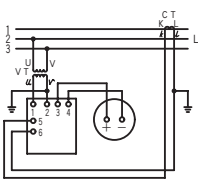
单相力率計

P T-62M-12外付



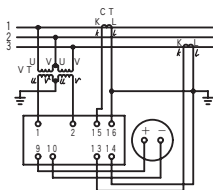
三相平衡力率計

P B T-62M-33外付



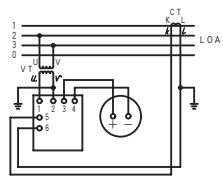
三相(不平衡)力率計

P T-63M-33外付



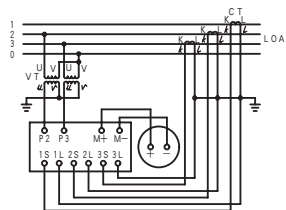
三相4線力率計(平衡)

P B T-62M-34外付

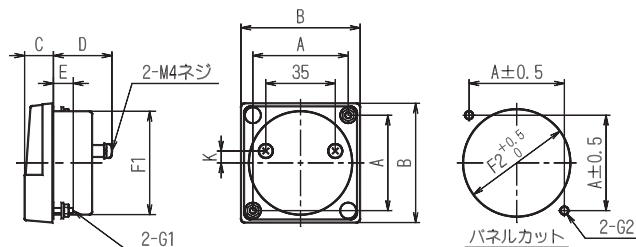


三相4線(不平衡)力率計

P T-64M-34外付



●外形図



端子カバーが必要な際はご指定下さい。

本器の端子カバー形名, 寸法, 必要数については109ページをご覧ください。附属品の端子カバーについては114ページをご覧ください。

形名	A	B	C	D	E	F1	F2	G1	G2	K	質量(g)
PPK-120NC / PPBK-120NC	100	123	20	145.5	15	110φ	112φ穴	M5ネジ	7φ穴	0	510以下
PPK-100NC / PPBK-100NC	80	100	16	135	15	85φ	87φ穴	M4ネジ	5.5φ穴	0	500以下
PPK-80C / PPBK-80C	64	80	14.5	29.5	10	65φ	67φ穴	M3ネジ	4φ穴	0	930以下
PPK-60C / PPBK-60C	48	60	14.5	29.5	10	52φ	54φ穴	M3ネジ	4φ穴	6	890以下