

■電流計

最大目盛値	概略内部抵抗または電圧降下	附属品	
	PMK-120C, 100C, 80C, 60C		
25 μ A	2.26k Ω	—	
50 μ A	1.3k Ω		
100 μ A ⁽³⁾	2.1k Ω		
200 μ A	1k Ω		
500 μ A	240 Ω		
1mA	120 Ω		
2mA	11 Ω		
5mA	12 Ω		
10mA	3.2 Ω		
20mA	2.8 Ω		
50mA	60mV		(2) 分流器
30A			
30A ⁽¹⁾	60mV		
10kA			

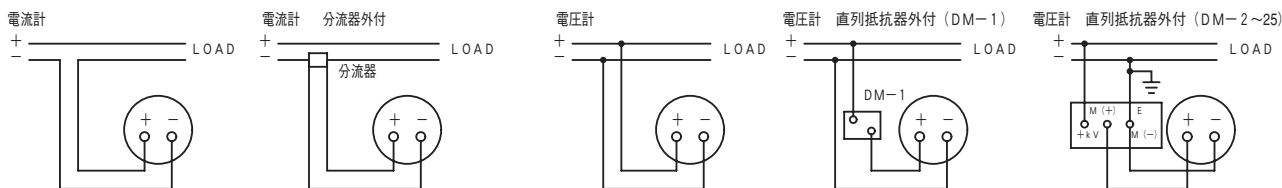
- 注⁽¹⁾ 30Aを超える場合は、60mV計器に分流器を外付と
なります。50mV、100mV計も製作します。
注⁽²⁾ 分流器リード線は付属しませんが、リード線抵抗値は
0.07 Ω (1.25mm²)を標準とします。
注⁽³⁾ PMK-120C 100 μ Aの内部抵抗は1.1k Ω
●リード線抵抗値が0.07 Ω を超える場合は1 Ω まで製作し
ますのでご指定ください。

分流器リード線抵抗値表

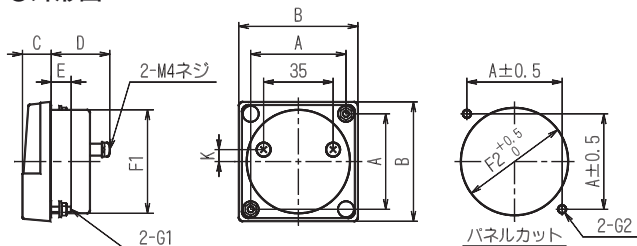
断面積 (mm ²)	軟銅 (Ω /m)	備考
1.25	0.0165	JIS C 3307 (IV)
2.0	0.00924	JIS C 3317 (HIV)
3.5	0.00520	上記より線

- 外部抵抗補正用可変抵抗器の内蔵計器も製作します。
- 両振れ計器も製作します。

▲結線図



●外形図



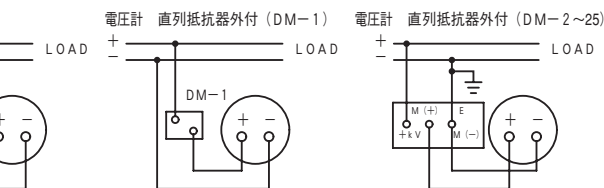
■電圧計

最大目盛値	概略消費電流	附属品
	PMK-120C, 100C, 80C, 60C	
50mV	4mA	直列抵抗器
900mV		
1V	1mA	
600V ⁽¹⁾⁽²⁾		
750V/1mA		
25kV/1mA ⁽¹⁾⁽²⁾	1mA	

- 注⁽¹⁾ 3V以上の電圧計は内部抵抗10k Ω /Vまで製作します。
注⁽²⁾ 600Vを超える場合は1mA計器に直列抵抗を外付と
なります。

- 両振れ計器も製作します。
- 500mV以上の電圧計では過電圧保護付も製作します。

▲結線図



端子カバーが必要な際はご指定下さい。
本器の端子カバー形名、寸法、必要数については109ページ
をご覧下さい。附属品の端子カバーについては114ページを
ご覧下さい。

形名	A	B	C	D	E	F1	F2	G1	G2	K	質量(g)
PMK-120C	100	123	20	41.5	15	110 ϕ	112 ϕ 穴	M5ネジ	7 ϕ 穴	0	350
PMK-100C	80	100	16	31	15	85 ϕ	87 ϕ 穴	M4ネジ	5.5 ϕ 穴	0	180
PMK-80C	64	80	14.5	29.5	10	65 ϕ	67 ϕ 穴	M3ネジ	4 ϕ 穴	0	125
PMK-60C	48	60	14.5	29.5	10	52 ϕ	54 ϕ 穴	M3ネジ	4 ϕ 穴	6	90