

## ■電流計

最大目盛値	概略内部抵抗または消費VA	付属品
	PCK-120C, 100C, 80C, 60C	
100 $\mu$ A 500 $\mu$ A 1mA 3mA 5mA <sup>(2)</sup>	5k $\Omega$ 1.5k $\Omega$ 800 $\Omega$ 350 $\Omega$ 300 $\Omega$	—
10mA } 300mA <sup>(2)</sup>	0.5VA	
350mA } 100A <sup>(1)</sup>	1VA	MR-CTN

注<sup>(1)</sup> 100Aを超える場合、または、回路電圧が600Vを超える場合には5A(0.1A, 1A)計器に変流器を外付してご使用ください。

注<sup>(2)</sup> 100mA以下の電流形は過電流保護付も製作します。

- 延長目盛計器も製作します。  
(AT-62M付, 外形図29ページ 但し入力15A迄)
- 高周波用  
10kHz迄製作します。ご指定ください。

### ■サイクル制御波形計測

サイクル制御波形には、サイクル制御用をご使用ください。  
形名：PCTK-□CC, AT-62MEC付属

### ■ひずみ波形計測用(近似実効値整流方式)

標準の整流型では、動作原理上波形ひずみの影響を受けますのでご注意ください。

第3高調波の混入波形やSCR波形には、近似実効値整流方式をご使用ください。形名：PCTK-□C(AT-62ME外付)

## ■電圧計

最大目盛値	概略消費電流	付属品
	PCK-120C, 100C, 80C, 60C	
3V } 600V	1mA <sup>(2)</sup>	—
750V } 25kV <sup>(1)</sup>	1mA <sup>(2)</sup>	

注<sup>(1)</sup> 600Vを超える場合は1mA計器に直列抵抗を外付となります。直列抵抗器の寸法は105ページをご覧ください。

注<sup>(2)</sup> 内部抵抗は10k $\Omega$ /Vまで製作いたします。

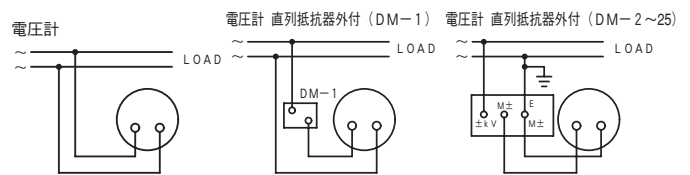
- 高周波用  
10kHz迄製作します。ご指定ください。
- サイクル制御波形計測  
サイクル制御波形には、サイクル制御用をご使用ください。  
形名：PCTK-□CC, VT-62MEC付属

### ■ひずみ形計測用(近似実効値整流方式)

標準の整流型では、動作原理上波形ひずみの影響を受けますのでご注意ください。

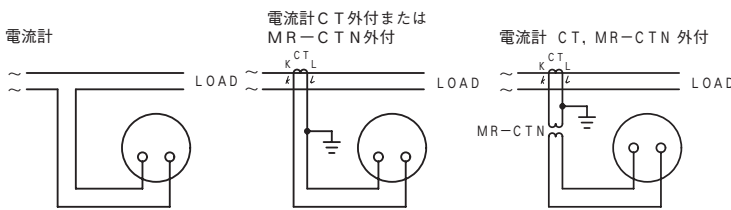
第3高調波の混入波形やSCR波形には、近似実効値整流方式をご使用ください。形名：PCTK-□C(VT-62ME外付)

### ▲結線図



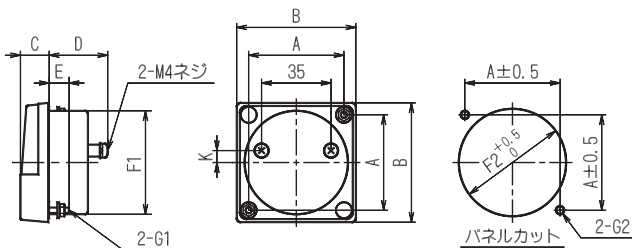
MR-CTN(0.35~25A/10mA)

### ▲結線図

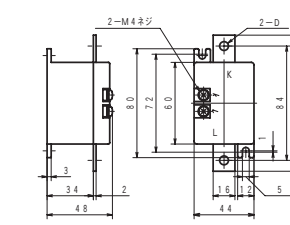


MR-CTN(30~100A/20mA)

### ●外形図



MR-CTN(30~100A/20mA)



電流(A)	D
30~70	$\phi$ 6.5
75~100	$\phi$ 8.5

端子カバーが必要な際はご指定下さい。

本器の端子カバー形名、寸法、必要数については109ページをご覧ください。付属品の端子カバーについては114ページをご覧ください。

形名	A	B	C	D	E	F1	F2	G1	G2	K	質量(g)
PCK-120C	100	123	20	41.5	15	110 $\phi$	112 $\phi$ 穴	M5ネジ	7 $\phi$ 穴	0	350
PCK-100C	80	100	16	31	15	85 $\phi$	87 $\phi$ 穴	M4ネジ	5.5 $\phi$ 穴	0	180
PCK-80C	64	80	14.5	29.5	10	65 $\phi$	67 $\phi$ 穴	M3ネジ	4 $\phi$ 穴	0	125
PCK-60C	48	60	14.5	29.5	10	52 $\phi$	54 $\phi$ 穴	M3ネジ	4 $\phi$ 穴	6	90