

■電流計

普通目盛 最大目盛値	延 長 目 盛				概略消費VA		
	2倍	3倍	4倍	5倍	SL-110C	SL-80C	SL-65C
100mA	200mA	300mA	400mA	500mA			
500mA	1A	1.5A	2A	2.5A			
1A	2A	3A	4A	5A			
3A	6A	9A	12A	15A			
5A	10A	15A	20A	25A	3VA	3VA	3VA
7.5A	15A	22.5A	30A	37.5A			
10A	20A	30A	40A	50A			
15A	30A	45A	60A	75A			
20A	40A	60A	80A	100A			
30A	60A	90A	120A	150A			
5/5A ⁽¹⁾	10A	15A	20A	25A	3VA	3VA	3VA
∟	∟	∟	∟	∟			
10kA/5A	20kA	30kA	40kA	50kA			

注⁽¹⁾ 30Aを超える場合、または、回路電圧が600Vを超える場合には5A(0.1A, 1A)計器に変流器を外付してご使用ください。

■SCR制御波形用

SCR波形入力(ひずみ波形)用も製作します。
形名：SL-110CH

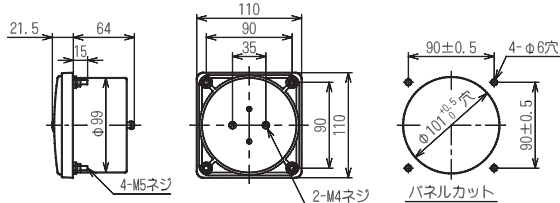
▲結線図



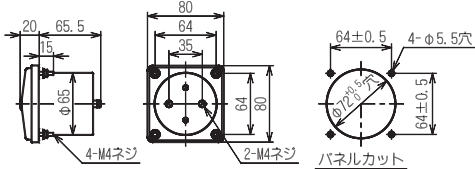
●外形図

L-110C

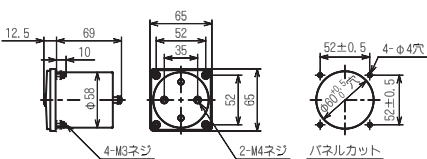
電流計



L-80C



L-65C



端子カバーが必要な際はご指定下さい。

本器の端子カバー形名、寸法、必要数については108ページをご覧ください。附属品の端子カバーについては114ページをご覧ください。

■電圧計

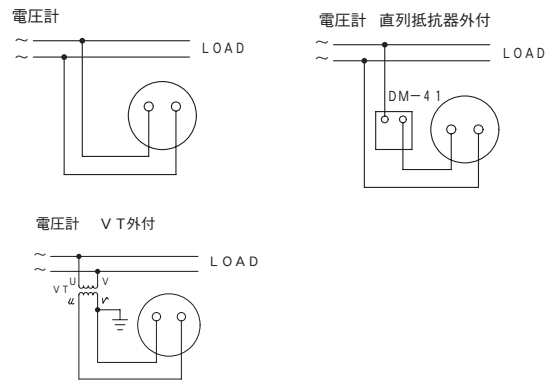
最大目盛値	概略消費VA		附属品 (直列抵抗器)
	SL-110C	SL-80C, 65C	
50V	8VA	8VA	SL-80C,65C はDM-41
100V			
150V			
300V			
600V			
600/150V ⁽¹⁾	8VA	8VA	
∟			
550k/150V			

注⁽¹⁾ 600Vを越える場合には、150V計器に計器用変圧器を外付してご使用ください。

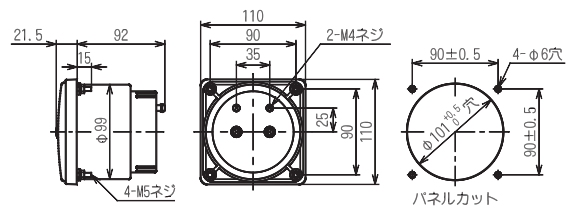
■SCR制御波形用

SCR波形入力(ひずみ波形)用も製作します。
形名：SL-110CH

▲結線図



電圧計



●DM-41外形図

