

検出器・伝送器などから電気信号を受けて、諸々の物理量や電力・力率・周波数の測定値を指示するために用いられる電流計または電圧計が受信指示計です。目盛値と電気的入力量については、ご指定により製作します。

例 目盛値 100% 電気的入力量 DC 3V

目盛値 0 ~ 2 MPa 電気的入力量 DC 4 ~ 20mA

電圧入力については、補正用可変抵抗器(標準は±20%)内蔵の計器も製作します。

■直流受信指示計

電気的入力量	概略内部抵抗	電気的入力量	消費電流
	LXK-12C,10C,8C		LXK-12C,10C,8C
100 μA ⁽¹⁾	2.1kΩ	1V	1mA ⁽³⁾
500 μA	240Ω	2V	
1mA	120Ω	1~5V ⁽²⁾	
2mA	11Ω	5V	
5mA	12Ω	10V	
10mA	3.2Ω	20V	
20mA	2.8Ω	50V	
4~20mA ⁽²⁾	2.8Ω	}	
10~50mA ⁽²⁾	1.5Ω	300V	

■交流受信指示計

電気的入力量	内部抵抗または消費VA	電気的入力量	消費電流
	LYK-12C,10C,8C		LYK-12C,10C,8C
100 μA	5kΩ	3V	1mA
500 μA	1.5kΩ	}	
1mA	800Ω	300V	
3mA	350Ω		
5mA	300Ω		
10mA	0.5VA		
20mA			

注⁽¹⁾ LXK-12C 100 μAの内部抵抗は1.1kΩ

⁽²⁾ 入力電流量がDC1~5V, DC4~20mA等のバイアス付信号を受ける受信指示計は、1V, 4mA等のバイアス入力時に0目盛の零位調整が必要です。

⁽³⁾ VR内蔵計器は消費電流1mA

●両振れ計器も製作します。

▲結線図

直流受信指示計

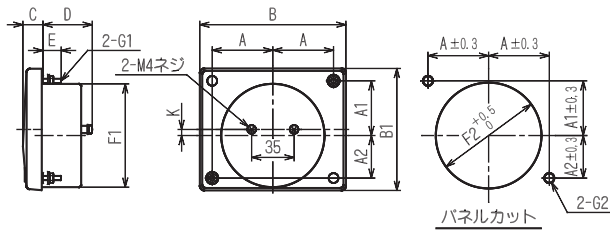


▲結線図

交流受信指示計



●外形図



端子カバーが必要な際はご指定下さい。

本器の端子カバー形名、寸法、必要数については109ページをご覧ください。

形名	A	A1	A2	B	B1	C	D	E	F1	F2	G1	G2	K	質量(g)
LXK-12C LYK-12C	50	45	35	120	100	16	41.5	15	85φ	87φ穴	M4ネジ	5.5φ穴	0	300
LXK-10C LYK-10C	40	37	27	100	83	14	29.5	10	65φ	67φ穴	M3ネジ	4φ穴	5	140
LXK-8C LYK-8C	32	29.5	18.5	80	67	14	29.5	10	52φ	54φ穴	M3ネジ	4φ穴	5.5	110