

■電力計(トランスデューサ背付一体形)<sup>(1)</sup>

適用	形名	定格 <sup>(2)</sup>	概略消費VA		附属品
			電圧側	電流側	
単相	LWK-12NC-12	110V, 5A (1A)	2VA	1VA	—
		220V, 5A (1A)	3.5VA	1VA	
単相 3線	LWK-12NC-13	110V, 5A (1A)	2VA	1VA	—
三相 3線	LWK-12NC-33	110V, 5A (1A)	2VA	1VA	—
		220V, 5A (1A)	3.5VA	1VA	
三相 4線	LWK-12NC-34	110V, 5A (1A)	2VA	1VA	—
		220V, 5A (1A)	3.5VA	1VA	

注<sup>(1)</sup> 計器の製作限度および最大目盛値に関しては41ページをご覧ください。

注<sup>(2)</sup> 上記定格を超える場合は110V, 5A(1A)計器にそれぞれ計器用変圧器, 変流器を外付してご使用ください。  
使用可能電圧範囲: 110Vは90~130V, 220Vは180~260V。

■無効電力計(トランスデューサ背付一体形)<sup>(1)</sup>

適用	形名	定格 <sup>(2)</sup>	概略消費VA		附属品
			電圧側	電流側	
単相	LWVK-12NC-12	110V, 5A (1A)	2VA	1VA	—
		220V, 5A (1A)	3.5VA	1VA	
単相 3線	LWVK-12NC-33	110V, 5A (1A)	2VA	1VA	—
三相 4線	LWVK-12NC-34	110V, 5A (1A)	2VA	1VA	—
		220V, 5A (1A)	3.5VA	1VA	

注<sup>(1)</sup> 計器の製作限度および最大目盛値に関しては41ページをご覧ください。

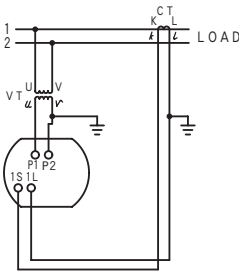
標準目盛はLead□var~0~Lag□varです。

注<sup>(2)</sup> 上記定格を超える場合は110V, 5A(1A)計器にそれぞれ計器用変圧器, 変流器を外付してご使用ください。  
使用可能電圧範囲: 110Vは90~130V, 220Vは180~260V。

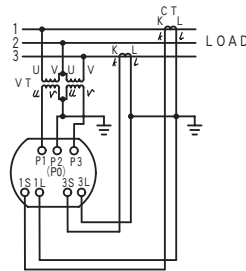
横長形計器

▲結線図

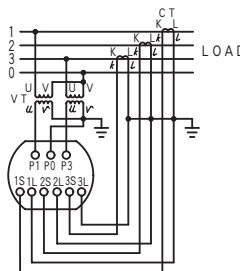
単相電力計  
単相無効電力計



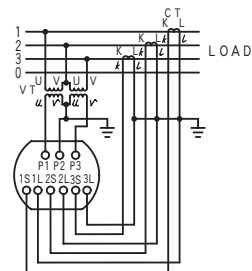
単相3線電力計 三相3線電力計  
三相3線無効電力計



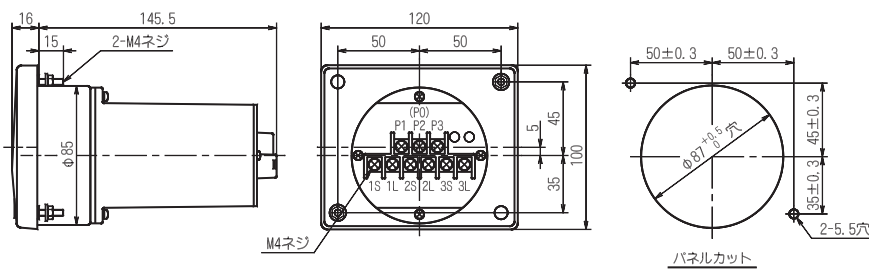
三相4線電力計



三相4線無効電力計



●外形図



形名	質量
LWK-12NC	0.44kg
LWVK-12NC	

端子カバーが必要な際はご指定下さい。

本器の端子カバー形名, 寸法, 必要数については110ページをご覧ください。

■電力計(トランスデューサ外付形) (1)

適用	形名	定格 (2)	概略消費VA		附属品 トランス デューサ
			電圧側	電流側	
単相	LWK-10C-12 8C-12	110V,5A(1A)	2VA	1VA	WT-62M
		220V,5A(1A)	3.5VA	1VA	-12
単相 3線	LWK-10C-13 8C-13	110V,5A(1A)	各相2VA	各相1VA	WT-83M -13
三相	LWK-10C-33 8C-33	110V,5A(1A)	各相2VA	各相1VA	WT-83M
		220V,5A(1A)	各相3.5VA	各相1VA	-33
三相 4線 (3)	LWK-10C-34 8C-34	110√3V,5A(1A)	各相1.5VA	各相1VA	WT-83M
		220√3V,5A(1A)	各相3VA	各相1VA	-34

注(1) 計器の製作限度および最大目盛値に関しては41ページをご覧ください。

(2) 上記定格を超える場合は110V, 5A(1A)計器にそれぞれ計器用変圧器, 変流器を外付してご使用ください。  
使用可能電圧範囲: 110Vは90~130V, 220Vは180~260V。

(3) 三相4線は電圧平衡です。

●高周波用

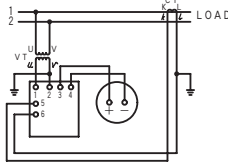
周波数をご指定ください。

■SCR制御波形用

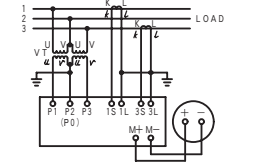
形名: LWK□CH□ 補助電源が必要です。(三相4線は製作不可)

▲結線図

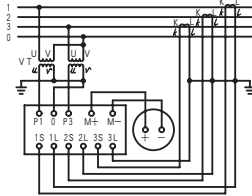
単相電力計  
単相無効電力計  
WT(WVT)-62M-12外付



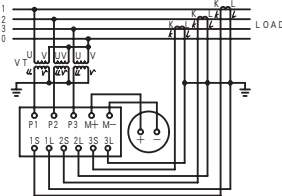
単相3線電力計, 無効電力計  
三相電力計, 無効電力計  
WT(WVT,WVBT)-83M-13,33外付



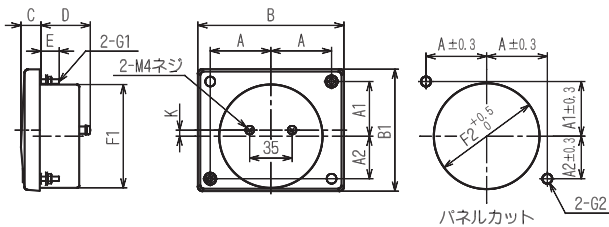
三相4線電力計  
WT-83M-34外付



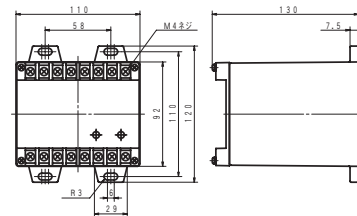
三相4線無効電力計  
WVT-83M-34外付



●外形図



WT-83M, WVT-83M, WVBT-83M



WT-62M, WVT-62M, 外形図は41ページをご覧ください。

端子カバーが必要な際はご指定下さい。

本器の端子カバー形名, 寸法, 必要数については109ページをご覧ください。附属品の端子カバーについては114ページをご覧ください。

形名	A	A1	A2	B	B1	C	D	E	F1	F2	G1	G2	K	質量(g)
LWK-10C LWV(B)K-10C	40	37	27	100	83	14	29.5	10	65φ	67φ穴	M3ネジ	4φ穴	5	990以下
LWK-8C LWV(B)K-8C	32	29.5	18.5	80	67	14	29.5	10	52φ	54φ穴	M3ネジ	4φ穴	5.5	950以下

■計器固有の最大目盛値の製作可能範囲

製作限度は計器固有の最大目盛値(計器単体での入力値)が右表の範囲にある場合に製作可能です。

ただしPT・CTを外付する場合の計器固有の最大目盛値は次式により算出します。

$$\text{計器固有の最大目盛値} = \frac{\text{最大目盛値}}{\text{VT比} \times \text{CT比}}$$

適用	定格			製作可能な計器固有の最大目盛値	
				電力計	無効電力計
単相	110V・5A(1A)			350~600W(70~120W)	350~600var(70~120var)
	220V・5A(1A)			700~1200W(140~240W)	700~1200var(140~240var)
単相3線	110V・5A(1A)			600~1200W(120~240W)	—
三相3線	110V・5A(1A)			600~1200W(120~240W)	600~1200var(120~240var)
	220V・5A(1A)			1200~2400W(240~480W)	1200~2400var(240~480var)
三相4線	線間	相間	電流	—	—
	110V	110V/√3	5A(1A)	600~1200W(120~240W)	600~1200var(120~240var)
	220V	220V/√3	5A(1A)	1200~2400W(240~480W)	1200~2400var(240~480var)
	—	—	—	—	—

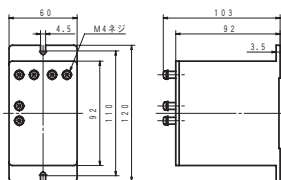
■三相電力計標準最大目盛値一覧

下表は三相電力計の標準を示しております。三相四線電力計, 単相三線電力計, 無効電力計も下表に準じます。単相電力計は下表の値に1/2を乗じた値になります。

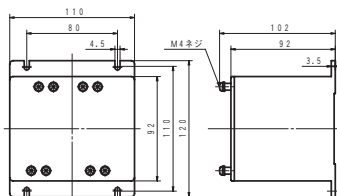
線間電圧 変流比	6600V (VT6600/110V)			3300V (VT3300/110V)			440V (VT440/110V)			220V			110V		
	kW	kW	kW	kW	kW	kW	kW	kW	kW	kW	kW	kW	kW	kW	kW
5/5A	60	50	40	30	25	20	4	5	3	2	1.5	1.2	1	0.8	0.6
7.5/5A	90	75	60	45	40	30	6	5	4	3	2.5	2	1.5	1.2	1
10/5A	120	100	80	60	50	40	8	7.0	6	4	3	2.5	2	1.5	1.2
15/5A	200	150	120	100	75	60	12	10	8	6	5	4	3	2.5	2
20/5A	240	200	150	120	100	80	15	—	12	8	6	5	4	3	2.5
25/5A	300	250	200	150	120	100	20	—	15	10	8	7.5	5	4	3
30/5A	400	300	240	200	150	120	24	—	20	12	10	8	6	5	4
40/5A	480	400	300	240	200	150	30	—	24	15	12	10	8	7.5	5
50/5A	600	500	400	300	250	200	40	—	30	20	15	12	10	8	6
60/5A	750	600	480	400	300	240	48	—	40	24	—	20	12	10	8
75/5A	900	750	600	450	400	300	60	50	40	30	25	20	15	12	10
100/5A	1200	1000	800	600	500	400	80	75	60	40	30	25	20	15	12
150/5A	2000	1500	1200	1000	750	600	120	100	80	60	50	40	30	25	20
200/5A	2400	2000	1500	1200	1000	800	150	—	120	80	60	50	40	30	25
250/5A	3000	2500	2000	1500	1200	1000	200	—	150	100	80	75	50	40	30
300/5A	4000	3000	2400	2000	1500	1200	240	—	200	120	100	80	60	50	40
350/5A	4000	—	3000	2000	—	1500	300	250	200	150	120	100	75	60	50
400/5A	4800	4000	3000	2400	2000	1500	300	—	250	150	120	100	80	75	50
450/5A	6000	5000	4000	3000	2500	2000	400	300	250	200	150	120	100	75	60
500/5A	6000	5000	4000	3000	2500	2000	400	—	300	200	150	120	100	75	60
600/5A	7500	6000	4800	4000	3000	2400	500	—	400	240	—	200	120	100	70
750/5A	9000	7500	6000	4500	4000	3000	650	500	400	300	250	200	150	120	100
800/5A	10MW	8000	7500	5000	—	4000	700	600	500	300	250	200	150	120	100
1000/5A	12MW	10MW	8000	6000	5000	4000	800	750	600	400	300	250	200	150	120
1200/5A	15MW	12MW	10MW	7500	6000	5000	1000	800	750	500	400	300	250	200	150
1500/5A	20MW	15MW	12MW	10MW	7500	6000	1200	1000	800	600	500	400	300	250	200

●附属トランスデューサ外形図 (端子配列については結線図をご参照下さい)

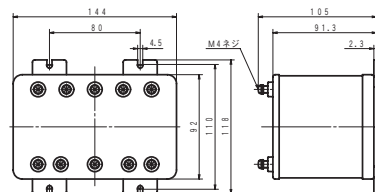
□T-62M□-□



PT-63M-33



PT-64M-□



□T-83M-□

