

■力率計⁽¹⁾

適用	形名	定格 ⁽²⁾	概略消費VA		附属品トランスデューサ	
			電圧側	電流側	10C	8C
単相	LPK-12NC-12 10C-12 8C-12	110V,5A(1A)	2VA	1VA	PT-62M-12	⁽⁵⁾
		220V,5A(1A)	2VA	1VA		
三相 (平衡)	LPBK-12NC-33 10C-33 8C-33	110V,5A(1A)	各相 1VA	各相 1VA	PBT-62M-33	⁽⁵⁾
		220V,5A(1A)	各相 2VA	各相 1VA		
三相 (不平衡)	LPK-12NC-33 10C-33 8C-33	110V,5A(1A)	各相 1VA	各相 1VA	PT-63M-33	⁽⁵⁾
		220V,5A(1A)	各相 2VA	各相 1VA		
三相4線 (平衡)	LPBK-12NC-34 10C-34 8C-34	110V,5A(1A)	各相 1VA	各相 1VA	PBT-62M-34	⁽⁵⁾
		220V,5A(1A)	各相 2VA	各相 1VA		
三相4線 (不平衡)	LPK-12C-34 10C-34 8C-34	110V,5A(1A)	各相 1VA	各相 1VA	PT-64M-34	⁽⁵⁾
		220V,5A(1A)	各相 2VA	各相 1VA		

注⁽¹⁾ 標準目盛はLead0.5~1~Lag0.5です。三相3線平衡のみLead0~1~Lag0(有効測定範囲: Lead0.3~1~Lag0.3)も製作いたします。

三相平衡回路以外は周波数(50Hzまたは60Hz)をご指定ください。

⁽²⁾ 上記定格を超える場合は110V, 5A(1A)計器にそれぞれ計器用変圧器, 変流器を外付してご使用ください。使用可能電圧範囲: 110Vは90~130V, 220Vは180~260V。

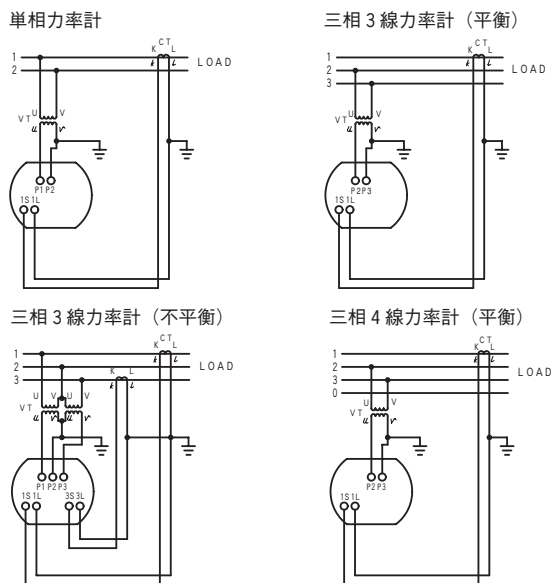
正相順でご使用ください。

⁽³⁾ LPK-12C, 10C, 8C-34は全てにPT-64M-34が附属します。

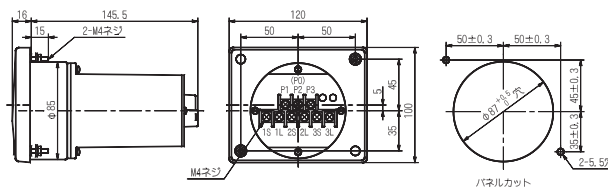
⁽⁴⁾ 三相(不平衡), 三相4線(不平衡)は電圧平衡です。

⁽⁵⁾ 附属トランスデューサ外形図は41ページをご覧ください。

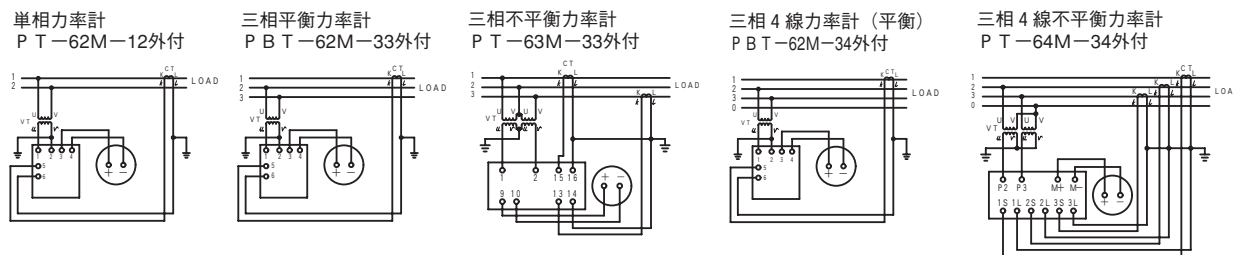
▲結線図トランスデューサ背付一体形



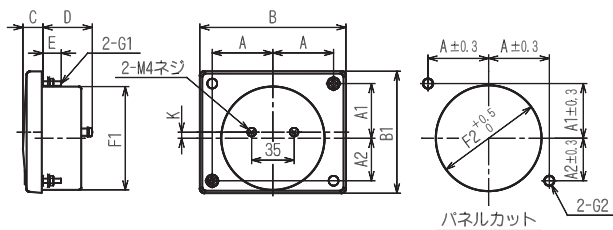
●外形図 (LPBK-12N)



▲結線図トランスデューサ別付形 (相順をまちがえると誤差になります。)



●外形図



端子カバーが必要な際はご指定下さい。

本器の端子カバー形名, 寸法, 必要数については109ページをご覧ください。附属品の端子カバーについては114ページをご覧ください。

形名	A	A1	A2	B	B1	C	D	E	F1	F2	G1	G2	K	質量(g)
LPK-10C LPBK-10C	40	37	27	100	83	14	29.5	10	65φ	67φ穴	M3ネジ	4φ穴	5	880以下
LPK-8C LPBK-8C	32	29.5	18.5	80	67	14	29.5	10	52φ	54φ穴	M3ネジ	4φ穴	5.5	900以下