

■電流計

最大目盛値	概略内部抵抗または電圧降下		附属品	
	LMK-12C, 10C, 8C			
25 $\mu$ A	2.26k $\Omega$		—	
50 $\mu$ A	1.3k $\Omega$			
100 $\mu$ A <sup>(1)</sup>	2.1k $\Omega$			
200 $\mu$ A	1k $\Omega$			
500 $\mu$ A	240 $\Omega$			
1mA	120 $\Omega$			
2mA	11 $\Omega$			
5mA	12 $\Omega$			
10mA	3.2 $\Omega$			
20mA	2.8 $\Omega$			
50mA	60mV			分流器 <sup>(3)</sup>
30A	60mV <sup>(2)</sup>			
10kA				

- 注<sup>(1)</sup> LMK-12C 100  $\mu$ Aの内部抵抗は1.1k $\Omega$ 。  
 注<sup>(2)</sup> 30Aを超える場合は、60mV計器に分流器を外付となります。50mV、100mV計も製作します。  
 注<sup>(3)</sup> 分流器リード線は付属しませんが、リード線抵抗値は0.07 $\Omega$  (1.25mm<sup>2</sup>)を標準とします。  
 ●リード線抵抗値が0.07 $\Omega$ を超える場合は1 $\Omega$ まで製作しますのでご指定ください。

分流器リード線抵抗値表

断面積(mm <sup>2</sup> )	軟銅( $\Omega$ /m)	備考
1.25	0.0165	JIS C 3317 (HIV)
2.0	0.00924	JIS C 3307 (IV)
3.5	0.00520	上記より線

- 外部抵抗補正用可変抵抗器の内蔵計器も製作します。  
 ●両振れ計器も製作します。

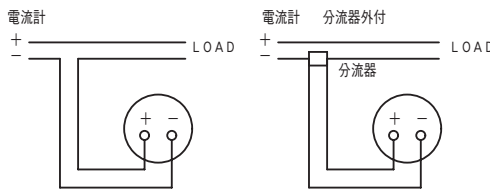
■電圧計

最大目盛値	概略内部抵抗または電圧降下		附属品
	LMK-12C, 10C, 8C		
50mV	4mA		—
900mV			
1V			
600V <sup>(1)(2)</sup>	1mA		直列抵抗器
750V/1mA			
25kV/1mA <sup>(1)(2)</sup>			

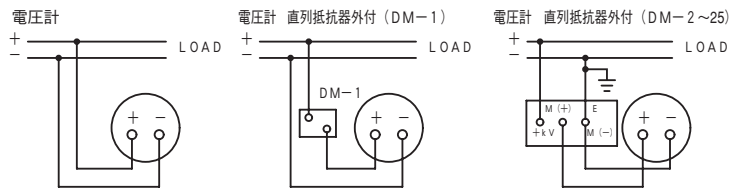
- 注<sup>(1)</sup> 3V以上の電圧計は内部抵抗10k $\Omega$ /Vまで製作します。  
 注<sup>(2)</sup> 600Vを超える場合は1mA計器に直列抵抗を外付となります。

- 両振れ計器も製作します。  
 ●500mV以上の電圧計では過電圧保護付も製作します。

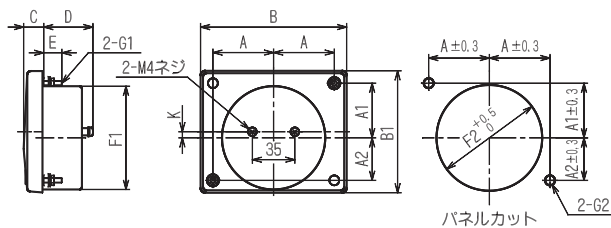
▲結線図



▲結線図



●外形図



端子カバーが必要な際はご指定下さい。

本器の端子カバー形名、寸法、必要数については109ページをご覧ください。附属品の端子カバーについては114ページをご覧ください。

形名	A	A1	A2	B	B1	C	D	E	F1	F2	G1	G2	K	質量(g)
LMK-12C	50	45	35	120	100	16	41.5	15	85 $\phi$	87 $\phi$ 穴	M4ネジ	5.5 $\phi$ 穴	0	300
LMK-10C	40	37	27	100	83	14	29.5	10	65 $\phi$	67 $\phi$ 穴	M3ネジ	4 $\phi$ 穴	5	140
LMK-8C	32	29.5	18.5	80	67	14	29.5	10	52 $\phi$	54 $\phi$ 穴	M3ネジ	4 $\phi$ 穴	5.5	110

横長形計器