

■電流計

最大目盛値	概略内部抵抗または電圧降下		附属品
	LCK-12C, 10C, 8C		
100 μ A	5k Ω		-
500 μ A	1.5k Ω		
1mA	800 Ω		
3mA	380 Ω		
5mA ⁽²⁾	300 Ω		
10mA	0.5VA		-
300mA ⁽²⁾			
350mA	1VA		MR-CTN
100A ⁽¹⁾			

注⁽¹⁾ 100Aを超える場合、または、回路電圧が600Vを超える場合には5A(0.1A, 1A)計器に変流器を外付してご使用ください。

注⁽²⁾ 100mA以下の電流形は過電流保護付も製作します。

●高周波用

10kHz迄製作します。ご指定ください。

■延長目盛計器も製作します。

(AT-62M付、外形図41ページ 但し入力15A迄)

■サイクル制御波形計測

サイクル制御波形には、サイクル制御用をご使用ください。

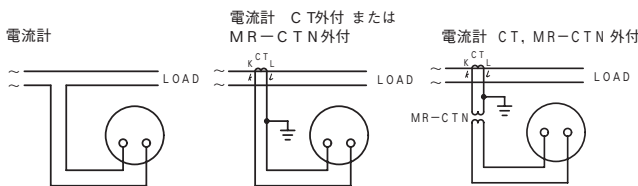
形名：LCTK-□CC, AT-62MEC付属

■ひずみ波形計測用(近似実効値整流方式)

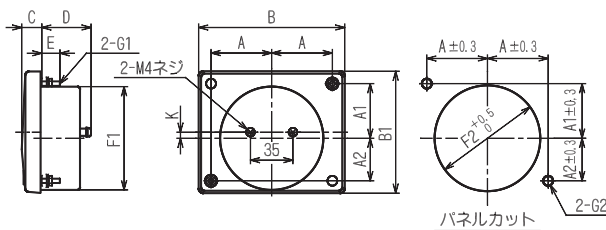
標準の整流型では、動作原理上波形ひずみの影響を受けますのでご注意ください。

第3高調波の混入波形やSCR波形には、近似実効値整流方式をご使用ください。形名：LCTK-□C(AT-62ME外付)

▲結線図



●外形図



端子カバーが必要な際はご指定下さい。

本器の端子カバー形名、寸法、必要数については109ページをご覧ください。附属品の端子カバーについては114ページをご覧ください。

形名	A	A1	A2	B	B1	C	D	E	F1	F2	G1	G2	K	質量(g)
LCK-12C	50	45	35	120	100	16	41.5	15	85 ϕ	87 ϕ 穴	M4ネジ	5.5 ϕ 穴	0	300
LCK-10C	40	37	27	100	83	14	29.5	10	65 ϕ	67 ϕ 穴	M3ネジ	4 ϕ 穴	5	180
LCK-8C	32	29.5	18.5	80	67	14	29.5	10	52 ϕ	54 ϕ 穴	M3ネジ	4 ϕ 穴	5.5	110

■電圧計

最大目盛値	概略内部抵抗または電圧降下		附属品
	LCK-12C, 10C, 8C		
3V	1mA		-
600V			
750V	1mA		直列抵抗器
25kV ⁽¹⁾			

注⁽¹⁾ 600Vを超える場合は1mA計器に直列抵抗を外付となります。直列抵抗器の寸法は107ページをご覧ください。

●高周波用

10kHz迄製作します。ご指定ください。

■サイクル制御波形計測

サイクル制御波形には、サイクル制御用をご使用ください。

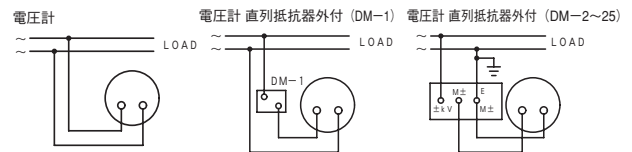
形名：LCTK-□CC, VT-62MEC付属

■ひずみ波形計測用(近似実効値整流方式)

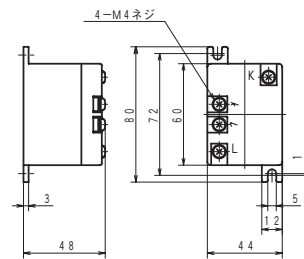
標準の整流型では、動作原理上波形ひずみの影響を受けますのでご注意ください。

第3高調波の混入波形やSCR波形には、近似実効値整流方式をご使用ください。形名：LCTK-□C(VT-62ME外付)

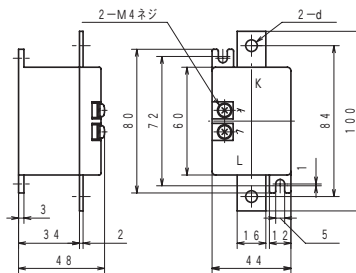
▲結線図



MR-CTN (0.35~25A/10mA)



MR-CTN (30~100A/20mA)



電流(A)	d
30~70	ϕ 6.5
75~100	ϕ 8.5