

検出器・伝送器などから電気信号を受けて、諸々の物理量や電力・力率・周波数の測定値を指示するために用いられる電流計または電圧計が受信指示計です。目盛値と電気的入力量については、ご指定により製作します。

例 目盛値 100% 電気的入力量 DC 3 V

目盛値 0 ~ 2 MPa 電気的入力量 DC 4 ~ 20mA

電圧入力については、補正用可変抵抗器(標準は±20%)内蔵の計器も製作します。

■直流受信指示計

計器固有の 最大目盛値	概略内部抵抗		計器固有の 最大目盛値	消費電流	
	XF-17,15	XF-10		XF-17, 15, 10	
100 μA	4kΩ	550Ω	1V	1mA	
500 μA	510Ω	66Ω	2V	〃	
1mA	160Ω	48Ω	1.5V <sup>(1)</sup>	〃	
2mA	81Ω	7.2Ω	5V	〃	
5mA	12Ω	12Ω	10V	〃	
10mA	6Ω	2Ω	15V	〃	
16mA	3.8Ω	1.7Ω	20V	〃	
20mA	3Ω	1.7Ω	50V	〃	
4-20mA <sup>(1)</sup>	3.8Ω	1.7Ω	〃	〃	
10-50mA <sup>(1)</sup>	1.5Ω	1.5Ω	300V	〃 <sup>(2)</sup>	

■交流受信指示計

計器固有の 最大目盛値	内部抵抗または消費VA		計器固有の 最大目盛値	消費電流	
	YF-17, 15, 10			YF-17,15	YF-10
200 μA	4kΩ		3V	1.5mA	1mA
500 μA	1.5kΩ		25V		
1mA	800Ω		30V	1mA	
2mA	500Ω				
5mA	300Ω				
10mA	0.5VA		300V		
20mA					

注<sup>(1)</sup> 入力電流量がDC1~5V, DC4~20mA等のバイアス付信号を受ける受信指示計は、1V, 4mA等のバイアス入力時に0目盛の零位調整が必要です。

注<sup>(2)</sup> VR内蔵計器は消費電流1mA

●両振れ計器も製作します。

▲結線図

直流受信指示計

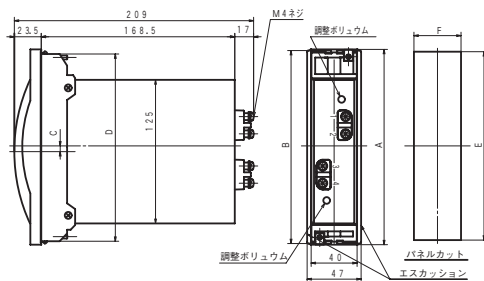


▲結線図

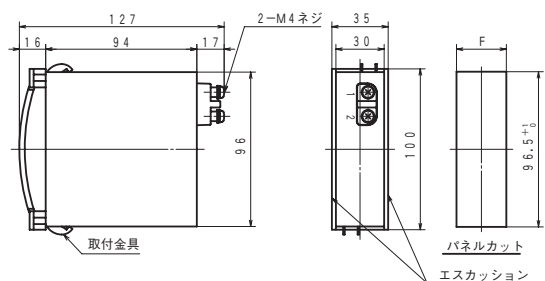
交流受信指示計



●外形図 XF-17, 15



XF-10



端子カバーが必要な際はご指定下さい。

本器の端子カバー形名、寸法、必要数については110ページをご覧ください。

形名	A	B	C	D	E	F		質量(g)	
						単体	2個以上	1針形	2針形
XF-17 YF-17	168	170	4	163	164±0.5	41 <sup>+1</sup> <sub>-0</sub>	(41×n) <sup>+1</sup> <sub>-0</sub>	400	500
XF-15 YF-15	148	150	0	145	146±0.5	41 <sup>+1</sup> <sub>-0</sub>	(41×n) <sup>+1</sup> <sub>-0</sub>	400	500
XF-10 YF-10						31 <sup>+1</sup> <sub>-0</sub>	(30×n) <sup>+1</sup> <sub>-0</sub> +1	160	

(n: 計器個数)

連装する場合は指示計をパネルカットの中央に寄せて取付けてください。

また、指示計を10台を超えて連装する場合はご相談ください。