

■電流計

最大目盛値	概略内部抵抗または電圧降下		附属品
	MF-17, 15	MF-10	
100 μ A	4k Ω	550 Ω	—
200 μ A	1.8k Ω	450 Ω	
500 μ A	510 Ω	66 Ω	
1mA	160 Ω	48 Ω	
2mA	81 Ω	7.2 Ω	
5mA	12 Ω	12 Ω	
10mA	6 Ω	2 Ω	
20mA	3 Ω	1.7 Ω	
30mA ∪ 500mA	60mV		
1A ⁽¹⁾ ∪ 10kA	60mV		

注⁽¹⁾ 1Aを超える場合は、60mV計器に分流器を外付となります。50mV, 100mV計も製作します。

注⁽²⁾ 分流器リード線は付属しませんが、リード線抵抗値は0.07 Ω (1.25mm²)を標準とします。

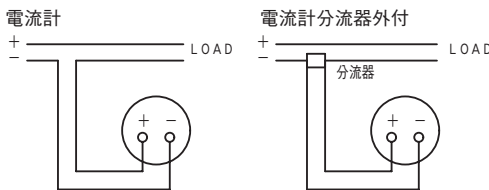
- リード線抵抗値が0.07 Ω を超える場合は1 Ω まで製作しますのでご指定ください。

分流器リード線抵抗値表

断面積(mm ²)	軟銅(Ω /m)	備考
1.25	0.0165	JIS C 3307 (IV)
2.0	0.00924	JIS C 3317 (HIV)
3.5	0.00520	上記より線

- 外部抵抗補正用可変抵抗器の内蔵計器も製作します。
- 両振れ計器も製作します。

▲結線図



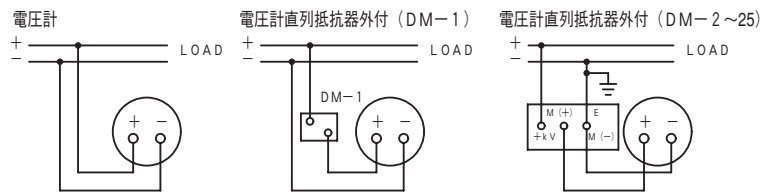
■電圧計

最大目盛値	概略消費電流	附属品
	MF-17, 15, 10	
500mV ∪ 900mV	4mA	—
1V ∪ 600V	1mA ⁽¹⁾	
750V/1mA ∪ ⁽²⁾ 25kV/1mA	1mA	直列抵抗器

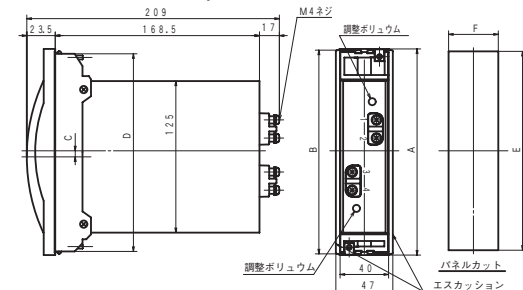
注⁽¹⁾ 1V以上の電圧計は内部抵抗5k Ω /Vまで製作します。
注⁽²⁾ 600Vを超える場合は1mA計器に直列抵抗(107ページ)を外付となります。

- 両振れ計器も製作します。
- 500mV以上の電圧計では過電圧保護付も製作します。

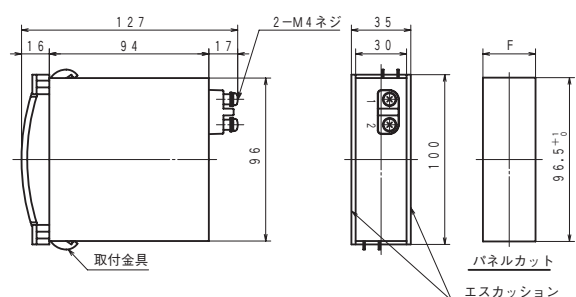
▲結線図



●外形図 MF-17, 15



XF-10



端子カバーが必要な際はご指定下さい。

本器の端子カバー形名, 寸法, 必要数については110ページをご覧ください。

形名	A	B	C	D	E	F		質量(g)		
						単体	2個以上	1針形	2針形	
MF-17	168	170	4	163	164 \pm 0.5	41 $\frac{+1}{-0}$	(41 \times n) $\frac{+1}{-0}$	400	500	
MF-15	148	150	0	145	146 \pm 0.5	41 $\frac{+1}{-0}$	(41 \times n) $\frac{+1}{-0}$	400	500	
MF-10	—					31 $\frac{+1}{-0}$	(30 \times n) $\frac{+1}{-0}$ +1	160	(n: 計器個数)	

連装する場合は指示計をパネルカットの中央に寄せて取付けてください。
また、指示計を10台を超えて連装する場合はご相談ください。

縁形計器