

■電流計

最大目盛値	概略内部抵抗または消費VA		附属品
	CF-17, 15, 10		
200 μ A	4.5k Ω		—
500 μ A	1.5k Ω		
1mA	800 Ω		
2mA	500 Ω		
5mA ⁽²⁾	300 Ω		
10mA 300mA ⁽²⁾	0.5VA		CF-17, 15 MR-CTN
350mA 10A	1VA		
15A 30A	1VA		MR-CTN
35A 100A ⁽¹⁾	1VA		MR-CTN

注⁽¹⁾ 100Aを超える場合、または、回路電圧が600Vを超える場合には5A(0.1A, 1A)計器に変流器を外付してご使用ください。

注⁽²⁾ 300mA以下の電流形は過電流保護付も製作します。

- 延長目盛計器も製作します。
(AT-62M付, 外形図41ページ 但し入力15A迄)
- 高周波計測
10kHz迄製作します。ご指定ください。

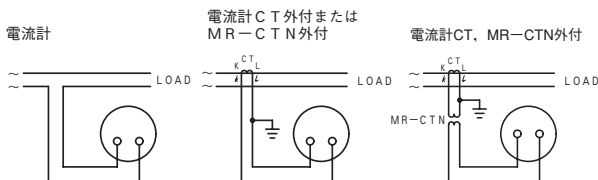
■サイクル制御波形計測

サイクル制御波形には、サイクル制御用をご使用ください。
形名：CTF-□-□, AT-62MEC付属

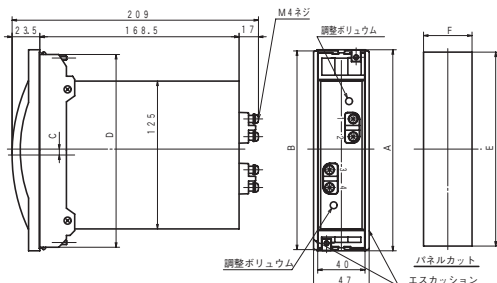
■ひずみ波形計測(近似実効値整流方式)

標準の整流型では、動作原理上波形ひずみの影響を受けますのでご注意ください。
第3高調波の混入波形やSCR波形には、近似実効値整流方式をご使用ください。形名：CTF-□-□(AT-62ME外付)

▲結線図



- 外形図 CF-17, 15(CF-10の外形図は、MF-10をご覧下さい。)



端子カバーが必要な際はご指定下さい。

本器の端子カバー形名、寸法、必要数については110ページをご覧下さい。附属品の端子カバーについては114ページをご覧下さい。

形名	A	B	C	D	E	F		質量(g)	
						単体	2個以上	1針形	2針形
CF-17	168	170	4	163	164 \pm 0.5	41 $^{+1}_{-0}$	(41 \times n) $^{+1}_{-0}$	400	500
CF-15	148	150	0	145	146 \pm 0.5	41 $^{+1}_{-0}$	(41 \times n) $^{+1}_{-0}$	400	500

(n：計器個数)

連装する場合は指示計をパネルカットの中央に寄せて取付けてください。

また、指示計を10台を超えて連装する場合はご相談ください。

- AT-62MEC, VT-62MEおよびVT-62MECの外形図は41ページをご覧下さい。

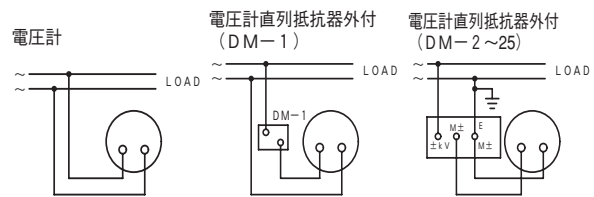
■電圧計

最大目盛値	概略消費電流		附属品
	CF-17, 15, 10		
3V 25V	1.5mA		—
30V 600V	1mA		
750V ⁽¹⁾ 25kV	1mA		直列抵抗器

注⁽¹⁾ 600Vを超える場合は1mA計器に直列抵抗を外付となります。直列抵抗器の寸法は107ページをご覧ください。

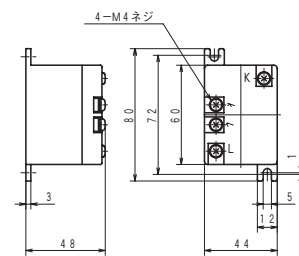
- 高周波計測
10kHz迄製作します。ご指定ください。
- サイクル制御波形計測
サイクル制御波形には、サイクル制御用をご使用ください。
形名：CTF-□-□, VT-62MEC付属
- ひずみ形計測(近似実効値整流方式)
標準の整流型では、動作原理上波形ひずみの影響を受けますのでご注意ください。
第3高調波の混入波形やSCR波形には、近似実効値整流方式をご使用ください。形名：CTF-□(VT-62ME外付)

▲結線図



■外形図

MR-CTN (350mA~25A/10mA)



MR-CTN (30A~100A/20mA)

