

■力率計⁽¹⁾

適用	形名	定格 ⁽²⁾	概略消費VA		附属品 トランス デューサ
			電圧側	電流側	
単相	FPK-7C-12	110V, 5A(1A)	1VA	1VA	PT-62M
	5C-12	220V, 5A(1A)	2VA	2VA	⁽⁴⁾ -12
三相 (平衡)	FPBK-7C-33	110V, 5A(1A)	各相 1VA	各相 1VA	PBT-62M
	5C-33	220V, 5A(1A)	各相 2VA	各相 2VA	⁽⁴⁾ -33
三相 (不平衡) ⁽³⁾	FPK-7C-33	110V, 5A(1A)	各相 1VA	各相 1VA	PT-63M
	5C-33	220V, 5A(1A)	各相 1VA	各相 2VA	⁽⁴⁾ -33
三相4線 (平衡)	FPBK-7C-34	110V, 5A(1A)	各相 1VA	各相 1VA	PBT-62M
	5C-34	220V, 5A(1A)	各相 2VA	各相 2VA	⁽⁴⁾ -34
三相4線 (不平衡) ⁽³⁾	FPK-7C-34	110V, 5A(1A)	各相 1VA	各相 1VA	PT-64M
	5C-34	220V, 5A(1A)	各相 2VA	各相 2VA	⁽⁴⁾ -34

注⁽¹⁾ 標準目盛はLead0.5~1~Lag0.5です。三相3線平衡のみLead0~1~Lag0(有効測定範囲: Lead0.3~1~Lag0.3)も製作します。

三相平衡回路以外は周波数(50Hzまたは60Hz)をご指定ください。

⁽²⁾ 上記定格を超える場合は110V, 5A(1A)計器にそれぞれ計器用変圧器, 変流器を外付してご使用ください。使用可能電圧範囲: 110Vは90~130V, 220Vは180~260V。

正相順でご使用ください。

⁽³⁾ 三相(不平衡), 三相4線(不平衡)は電圧平衡です。

⁽⁴⁾ 附属トランスデューサ外形図は41ページをご覧ください。

■周波数計

定格電圧	測定範囲	消費VA	附属品 トランス デューサ	電圧 変動範囲
		FAK-7C, 5C		
110V ⁽²⁾	45~55Hz	1.7VA	FT-62M	90~130V
	55~65Hz			
220V ⁽²⁾	45~65Hz	2.5VA	FT-62M	180~260V
	350~450Hz ⁽¹⁾			
	350~450Hz ⁽¹⁾			

注⁽¹⁾ 特殊周波数範囲の製品も製作します。(1000Hz迄)

⁽²⁾ 使用可能電圧範囲: 110Vは90~130V, 220Vは180~260V。上記以外の定格電圧, 電圧変動範囲についても製作しますのでご相談ください。

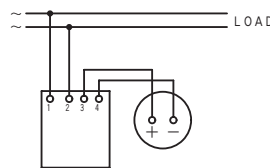
■SCR制御波形用

SCR波形入力(ひずみ波形)用も製作します。

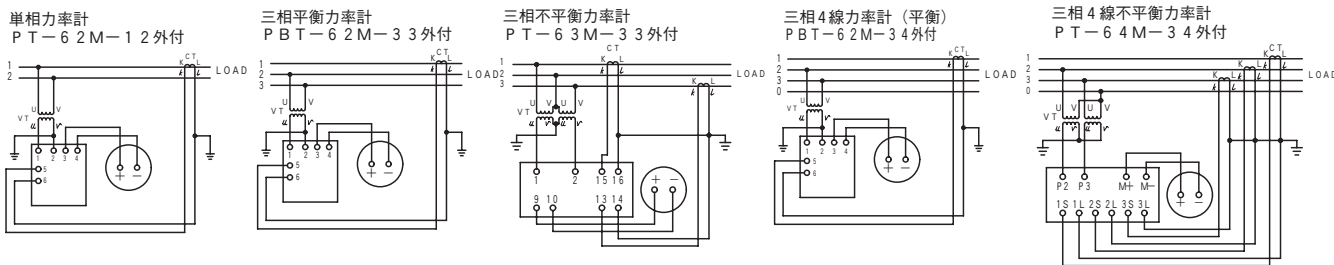
形名: LAK-□CH

▲結線図

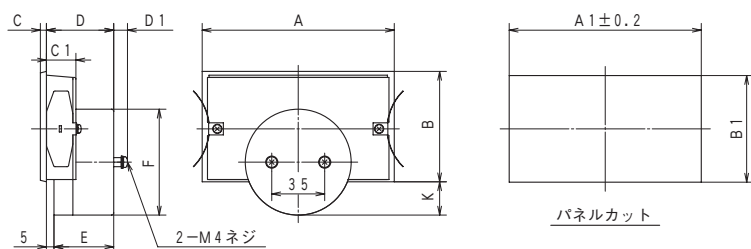
周波数計



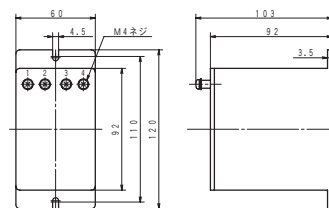
▲結線図(相順をまちがえると誤差になります)



●外形図



FT-62M



端子カバーが必要な際はご指定下さい。

本器の端子カバー形名, 寸法, 必要数については109ページをご覧ください。附属品の端子カバーについては114ページをご覧ください。

形名	A	A1	B	B1	C	C1	D	D1	E	F	K
FPK-7C	127	121	73	70.5±0.2	4	19.5	45	10	40	70φ	22
FPK-5C	100	97	57	55±0.1	4	20	36	10	31	53φ	21.5

形名	質量(g)
FPK-7C	1120以下
FPK-5C	1060以下
FAK-7C	720
FAK-5C	660