

■電流計

最大目盛値	概略内部抵抗または電圧降下		附属品
	FMK-7C, 5C		
25 μ A	2.26k Ω		—
50 μ A	1.3k Ω		
100 μ A	1.1k Ω		
200 μ A	550 Ω		
500 μ A	81 Ω		
1mA	12 Ω		
2mA	9.8 Ω		
5mA	12 Ω		
10mA	2.6 Ω		
20mA	2.2 Ω		
50mA	60mV		分流器 ⁽²⁾
30A			
30A ⁽¹⁾	60mV		
10kA			

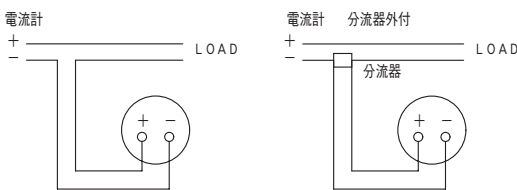
注⁽¹⁾ 30Aを超える場合は、60mV計器に分流器を外付と
 なります。50mV、100mV計も製作します。
 注⁽²⁾ 分流器リード線は付属しませんが、リード線抵抗値は
 0.07 Ω (1.25mm²) を標準とします。
 ●リード線抵抗値が0.07 Ω を超える場合は1 Ω まで製作します
 のでご指定ください。

分流器リード線抵抗値表

断面積(mm ²)	軟銅(Ω /m)	備考
1.25	0.0165	JIS C 3307 (IV)
2.0	0.00924	JIS C 3317 (HIV)
3.5	0.00520	上記より線

- 外部抵抗補正用可変抵抗器の内蔵計器も製作します。
- 両振れ計器も製作します。

▲結線図

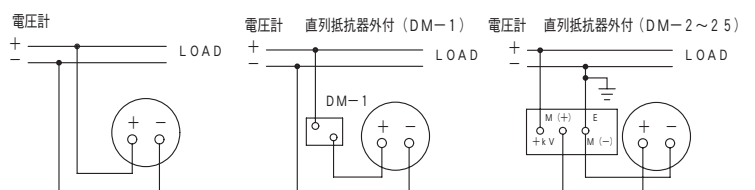


■電圧計

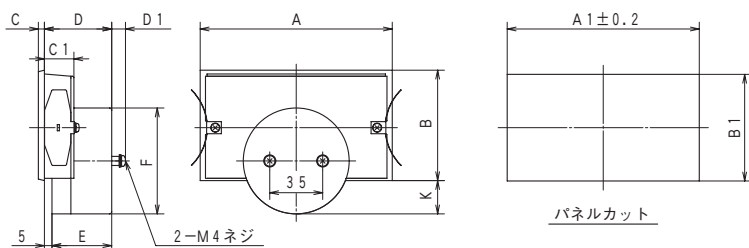
最大目盛値	概略消費電流		附属品	
	FMK-7C, 5C			
50mV	4mA		—	
900mV				
1V	1mA			
300V ⁽¹⁾				
500V	1mA			
600V ⁽¹⁾				
750V/1mA	1mA			直列抵抗器
25V/1mA				

注⁽¹⁾ 3V以上の電圧計は内部抵抗10k Ω /Vまで製作します。
 注⁽²⁾ 600Vを超える場合は1mA計器に直列抵抗を外付とな
 ります。
 ・両振れ計器も製作します。
 ●500mV以上の電圧計では過電圧保護付も製作します。

▲結線図



●外形図



端子カバーが必要な際はご指定下さい。
 本器の端子カバー形名、寸法、必要数については109ページをご覧下さい。附属品の端子カバーについては114ページをご覧下さい。

形名	A	A1	B	B1	C	C1	D	D1	E	F	K	質量(g)
FMK-7C	127	121	73	70.5 \pm 0.2	4	19.5	45	10	40	70 ϕ	22	320
FMK-5C	100	97	57	55 \pm 0.2 -1.2	4	20	36	10	31	53 ϕ	21.5	220

額縁形計器