

■EPシリーズ一覧

- EP-120C, 100C, 80C, 60Cのリレー箱はDM-61を使用します。特殊仕様で指定のものはDM-63を使用します。
- EP-120NC, 100NCはリレー箱一体形です。

品名	動作原理	形名	最大目盛値・定格	内部抵抗, 電圧降下 消費電流, 消費VA	附属品 トランスデューサ	結線図 (81ページ)	備考		
直流電流	永久磁石 可動 コイル形	MEP-120NC,100NC, 120C,100C,80C,60C	100μA	1500Ω	—	C-1	●MEP-120NC,100NCは 750mAを越える場合、 分流器外付となります。		
			1mA	90Ω					
直流電圧	永久磁石 可動 コイル形	MEP-120NC, 100NC,120C 100C,80C,60C	5mA	20Ω	—	C-2	—		
			20mA	3Ω					
直流電圧	永久磁石 可動 コイル形	MEP-120NC, 100NC,120C 100C,80C,60C	30mA~30A	60mV	分流器 (106ページ)	C-1	50mV, 100mV計も製作します。		
			30A~10kA	60mV					
交流電流	整流形	CEP-120NC, 100NC,120C 100C,80C,60C	50~900mV	4.5mA	—	C-2	—		
			1~600V	1mA					
交流電流	トランス デューサ形	CEP-120CE, 100CE,80CE 60CE	750V~25kV	1mA	直列抵抗器 (107ページ)	C-2	—		
			—	—					
交流電圧	整流形	CEP-120NC, 100NC,120C 100C,80C,60C	1mA	90Ω	—	C-1	—		
			4~20mA	2.1Ω					
交流電圧	トランス デューサ形	CEP-120NC, 100NC,120C 100C,80C,60C	1~300V	1mA	—	C-2	—		
			—	—					
交流電流	整流形	CEP-120NC, 100NC,120C 100C,80C,60C	10mA~15A	1VA以下	MR-CTN (26ページ)	C-3	●CEP-120NC,100NCは 350mAを越える場合、 MR-CTN外付となります。		
			20~100A	1VA					
交流電流	トランス デューサ形	CEP-120CE, 100CE,80CE 60CE	100mA~15A	1VA以下	MR-CTN (26ページ)	C-3	●CEP-120C,100C,80C 60Cは15Aを越える場合 はMR-CTN付		
			20~100A	—					
交流電圧	整流形	CEP-120NC, 100NC,120C 100C,80C,60C	3~600V	1mA	—	C-4	—		
			750V~25kV	1mA					
交流電圧	トランス デューサ形	CTEP-120NC, 100NC,120C, 100C,80C,60C	50~300V	1VA	VT-62ME	C-16	—		
			—	—	—	—			
交流電流	整流形	YEP-120NC, 100NC,120C 100C,80C,60C	1mA	1300Ω	—	C-3	—		
			3~300V	1mA					
交流電力	単相 3線 3相 4線	トランス デューサ形	WEP-120NC,100NC, 120C,100C,80C, 60C-12	110V, 5A 220V, 5A	電圧 2VA 電圧 3.5VA	電流 1VA 電流 1VA	WT-62M-12	C-8	●附属トランスデューサの 外形図は41ページをご覧 下さい。 ●計器製作限度, 最大目盛 値は41ページをご覧下さ い。
			WEP-120NC,100NC, 120C,100C,80C, 60C-13	110V, 5A	電圧各相 2VA	電流各相 1VA	WT-83M-13	C-5	
			WEP-120NC,100NC, 120C,100C,80C, 60C-33	110V, 5A 220V, 5A	電圧各相 2VA 電圧各相3.5VA	電流各相 1VA 電流各相 1VA	WT-83M-33	C-5	
			WEP-120NC,100NC, 120C,100C,80C, 60C-34	110/√3V, 5A 220/√3V, 5A	電圧各相1.5VA 電圧各相 3VA	〃	WT-83M-34	C-6	
無効電力	単相 (平衡) 三相 (不平衡) 三相 4線	トランス デューサ形	WVEP-120NC,100NC, 120C,100C,80C,60C, -12	110V, 5A 220V, 5A	電圧各相3.5VA 電圧各相3.5VA	電流各相1.5VA 電流各相1.5VA	※ WVT-62M-12	C-8	●※は周波数 (50または60 Hz) をご指定下さい。 ●目盛: Lead□var~0~Lag□var ・附属トランスデューサの外形 図は41ページをご覧下さい。 ・計器製作限度, 最大目盛 値は41ページをご覧下さい。
			WVBEP-120NC,100NC, 120C,100C,80C, 60C-33	110V, 5A 220V, 5A	電圧各相3.5VA 電圧各相3.5VA	電流各相1.5VA 電流各相1.5VA	WVBT-83M-33	C-5	
			WVEP-120NC,100NC, 120C,100C,80C, 60C-33	110V, 5A 220V, 5A	〃	〃	※ WVT-83M-33	C-5	
			WVEP-120NC,100NC, 120C,100C,80C, 60C-34	110V, 5A 220V, 5A	〃	〃	WVT-83M-34	C-7	
力率	単相 (平衡) 三相 (不平衡) 三相4線 (平衡) 三相4線 (不平衡)	整流形 トランス デューサ形	PEP-120NC,100NC, 120C,100C,80C,60C, -12	110V, 5A 220V, 5A	電圧 1VA 電圧 2VA	電流 1VA 電流 1VA	※ PT-62M-12	C-8	●※は周波数 (50または60 Hz) をご指定下さい。 ●目盛: Lead0.5~1~Lag0.5 ●附属トランスデューサの 外形図は41ページをご覧 下さい。
			PBEP-120NC,100NC, 120C,100C,80C,60C, -33	110V, 5A 220V, 5A	電圧各相1VA 電圧各相2VA	電流各相 1VA 電流各相 1VA	PBT-62M-33	C-9	
			PEP-120NC,100NC, 120C,100C,80C,60C, -33	110V, 5A 220V, 5A	〃	〃	※ PT-63M-33	C-10	
			PBEP-120NC,100NC, 120C,100C,80C,60C, -34	110V, 5A 220V, 5A	〃	〃	PBT-62M-34	C-11	
			PEP-120NC,100NC, 120C,100C,80C,60C -34	110V, 5A 220V, 5A	〃	〃	※ PT-64M-34	C-12	
周波数	トランス デューサ形	AEP-120NC,100NC, 120C,100C,80C,60C	110V または 220V	45~55Hz 55~65Hz 45~65Hz 350~450Hz	110V用, 1.7VA 220V用, 2.5VA	AEP-120NC, 100NCはFT-62M (41ページ)	C-13	●AEP-60C, 80C, 100C, 120C (DM-61付) の起動電流保護回路 付はFT-62Mが附属となります。	
回転計 2.5級	整流形	VEP-120NC,100NC,120C, 100C,80C,60C	500~5000rpm	1mA	交流発電機	C-14	●発電機は96ページをご覧 下さい。		
温度	トランス デューサ形	HTEP-120NC,100NC, 100C,80C,60C	J 150℃ K 300~1200℃ B,R,S 1600℃	2VA	HT-62M (99ページ)	C-15	●99ページをご参照下さい。		

端子カバーが必要な際はご指定下さい。

本器の端子カバー形名, 寸法, 必要数については111ページをご覧下さい。附属品の端子カバーについては114ページをご覧下さい。

■共通標準仕様

項目	仕様	
階級	EP-120: 1.5級(温度計1.0級) EP-100, 80, 60: 2.5級(温度計2.0級) ただし周波数計は1.0級、力率計は5.0級、回転数計は2.5	
支持方式	ピポット方式	
指針の振れ角	75°	
計器正面寸法	EP-120C: 120×120mm EP-100C: 100×100mm EP-80C: 80×80mm, EP-60C: 60×60mm	
目盛り長	EP-120C: 82.5mm, EP-100C: 70.5mm EP-80C: 52mm, EP-60C: 38mm	
目盛り板	白色	
指針	棒形(黒色)	
計器取付姿勢	鉛直(上)	
取り付けパネル材質	鉄板及び非鉄板をご指定ください	
取り付けパネルの厚さ	10mm以下(PK-80C, PK-60Cは6mm以下)	
専用ケーブルの長さ(一本形は除く)	1m	
出力信号による種類	持続出力	
指針可動範囲	通過式 全スケール	
設定範囲	全スケール	
ピックアップ値の許容差	目盛り長の±1.0%(1.5級), ±2.0%(2.5級)	
デッドバンド	目盛り長の0.5%	
最小設定幅	目盛り長の3%	
リレー動作制御方式	H(上限), L(下限), HL(上, 下限)	
設定指標	槍形, H: 赤色, L: 黄色	
リレー制御電源	AC110V, 220V(2VA): +10%-15%(50, 60Hz) DC24V(2.5W), 48V(5W), 110V(12W) ±15%	
接点構成	HL共に各2C接点	
接点容量	AC200V, 5A(抵抗負荷) DC30V, 5A(抵抗負荷)	
カバー色	黒色: マンセルN1.5 暗青色: マンセル7.5BG4/1.5	
ケース材料	カバー: メタクリル酸樹脂成形品, 帯電防止処理 ベース: フェノール樹脂(EP-Nは、難燃性ABS樹脂)	
絶縁抵抗	電気回路と外箱間 DC500Vにて50MΩ以上	
電圧試験	電気回路と外箱間 AC3320V 5秒間	
安全に関する 要求事項	規格	JIS C 1010-1
	絶縁	電気回路と外箱間: 基礎絶縁
	使用	屋内使用(キュービクル等)
	高度	2000m以下
汚染度	汚染度2	
測定カテゴリ	CAT III	
最高回路電圧	600V(電流計)	
使用温湿度範囲	-10~55℃ 日平均温度40℃以下 25~85%RH	
保存温度範囲	-20~70℃	

■共通特殊仕様(ご指定下さい)

項目	仕様	
目盛	延長目盛	CEP: 2~5倍定格でご指定ください
	色	赤, 緑, 黄 ご指定ください
	帯	赤, 緑, 黄 ご指定ください
	二重目盛り	ご指定ください
	二重捺印	ご指定ください
	最大目盛区分	120角=100区分, 100角=75区分 80角=62.5区分, 60角=50区分
特殊記号	ご指定ください	
指示計器製作限界	DC50μA, DC15mV	
直流リレー制御電源	DC50V以上350Vまで(変動範囲ご指定)	
リレー動作制御方式	HH(上限2段), LL(下限2段)	
専用ケーブルの全長	2.5m, 5m, 10m(中継ケーブル使用)	
起動電流保護回路	0~60秒以内固定または可変 EP-120NC, 100NCは除く	
接点遅延回路	0~60秒以内固定または可変(リレー箱はDM-63) EP-120NC, 100NCは除く	
取付パネル厚	12mm以上の場合は補助金具使用	
熱帯仕様	防錆処理 貼銘板「FOR TROPICS」表示	
指針	刃形(赤色), 棒形(黒色)多重目盛等と併用	
計器取り付け姿勢	水平, 傾斜取付け, (角度指定)	
難燃性材質	カバー ポリカーボネート樹脂	
計器保護回路	過電流	必要耐量をご指定ください。
	過電圧	必要耐量をご指定ください。
部分拡大目盛	電圧計	中心目盛り値の±10%, 20%, 30%迄 目盛の長さの75%以上
	電流計	有効測定範囲の上限値からその20%迄 目盛の長さの95%以上 有効測定範囲の上限値からその50%迄 目盛の長さの75%以上
実効値整流形	交流電流・交流電圧	
SCR制御波形用	交流電流・電圧, 電力計, 周波数	
試験成績表	使用周波数, 部数をご指定ください。	
カバーの色	ご指定ください	
端子カバー	計器形名とあわせてご指定ください。	
その他	特殊周波数も製作いたしますご相談ください。	

光電式無接点
メータリレー

■DC制御電源附属直列抵抗器

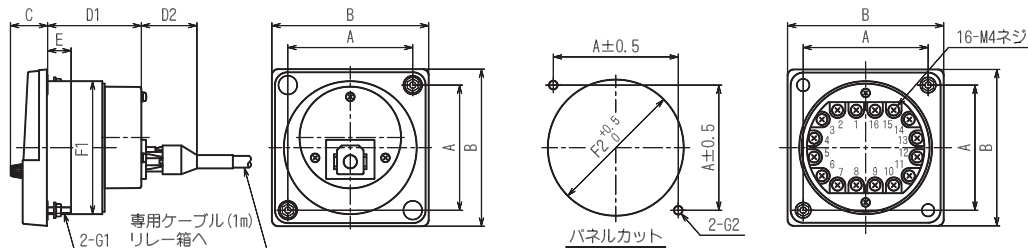
定格	直列抵抗器	備考
DC 48V	CRH 30G	EP-NCのみ付属
DC 110V	CRH 60G	

外形図は74ページをご覧ください。

■標準目盛区分

最大目盛値(10の整数べき倍)	1	1.5	2	2.5	3	4	5	6	7.5	8	9
EP-120NC EP-120C	20	30	40	25	30	40	25	30	37.5	40	45
EP-100NC EP-100C, 80C, 60C	20	30	40	25	30	20	25	30	15	16	18

●外形図 (リレー箱の外形図は81ページをご覧ください)



端子カバーが必要な際はご指定下さい。
本器の端子カバー形名, 寸法, 必要数については112ページをご覧ください。



形名	A	B	C	D1	D2	E	F1	F2	G1	G2	質量(g)
EP-120NC	100	123	27.8	116	10	15	110φ	112φ穴	M5ネジ	7φ穴	800
EP-100NC	80	100	23.8	116	10	15	85φ	87φ穴	M4ネジ	5.5φ穴	750
EP-120C	100	123	27.8	59.5	36	15	110φ	112φ穴	M5ネジ	7φ穴	1060
EP-100C	80	100	23.8	60	36	15	85φ	87φ穴	M4ネジ	5.5φ穴	1010
EP-80C	64	80	23.8	74.5	36	10	65φ	67φ穴	M3ネジ	4φ穴	930
EP-60C	48	60	24	74.5	33	10	52φ	54φ穴	M3ネジ	4φ穴	870