

信号用SPD  
DA-□



■用途

DAシリーズは、雷の放電によって信号ラインにあらわれる誘導雷サージ電圧を吸収し、計器を保護する信号用SPDです。

■特長

- JIS C 5381-21 対応 (カテゴリC2)
- 小形プラグイン構造で、本体部を端子台部から引き抜いてもラインがオープンにならない構造になっていますので、保守性に優れています。
- 計測信号に影響なくサージだけを吸収します。

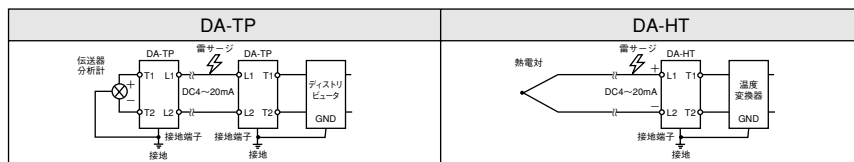
■仕様一覧

●共通仕様

対応規格	JIS C 5381-21 : 2014
接続端子	M4ねじ
適用電線	信号用端子：最大AWG 14 (2.0mm <sup>2</sup> ) 接地端子：最大AWG 10 (5.5mm <sup>2</sup> )
接地	D種接地 (100Ω以下)
使用温度範囲	-10~+55℃、5~90%RH (結露しないこと)
保存温度	-40~+70℃
耐電圧	電気回路一括 - 接地端子間：非絶縁 (耐電圧試験は実施しないでください)
構造	小形プラグイン構造 (1) (2)
材質	難燃性樹脂 (ABS)
取付け	壁取付
外形寸法	W23.5×H100×D57mm
質量	90g

(1) 本体を引き抜いても信号ラインはオープンになりません。  
(2) 本体と端子台の挿抜回数は50回以下としてください。  
(外形図はP169をご覧ください)

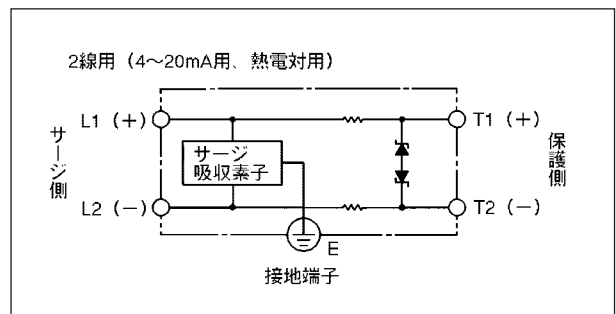
■配線図



■端子配列 (外形図はP169をご覧ください)

端子	用途	4-20mA信号用	熱電対用
保護側端子	T1	+	+
	T2	-	-
サージ側端子	L1	+	+
	L2	-	-

■ブロック図



●個別仕様

形名	DA-TP	DA-HT		
信号	直流信号用 ※	熱電対用		
性	① 最大連続使用電圧Uc	DC30V	DC7.5V	
	② 電圧防護レベルUp	線間	50V以下	25V以下
		接地間	600V以下	600V以下
	③ 漏れ電流	線間	5μA以下 (DC30Vにて)	10μA以下 (DC7.5Vにて)
接地間		5μA以下 (DC140Vにて)	10μA以下 (DC140Vにて)	
能	④ 応答時間	0.1μs以下	0.1μs以下	
	⑤ インパルス耐性	1,000A (8/20μs)	1,000A (8/20μs)	
	⑥ 定格電流	100mA	100mA	
	⑦ 直列抵抗(1線)	約10Ω	約10Ω	

※ 直流信号とは4~20mAや0~10V等、DC30V以下の信号です。

■ご注文時の指定事項

●指定事項

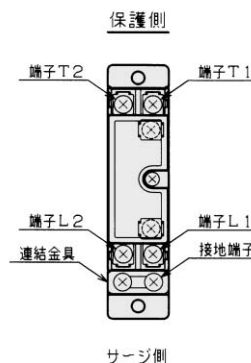
形名

DA - (1)

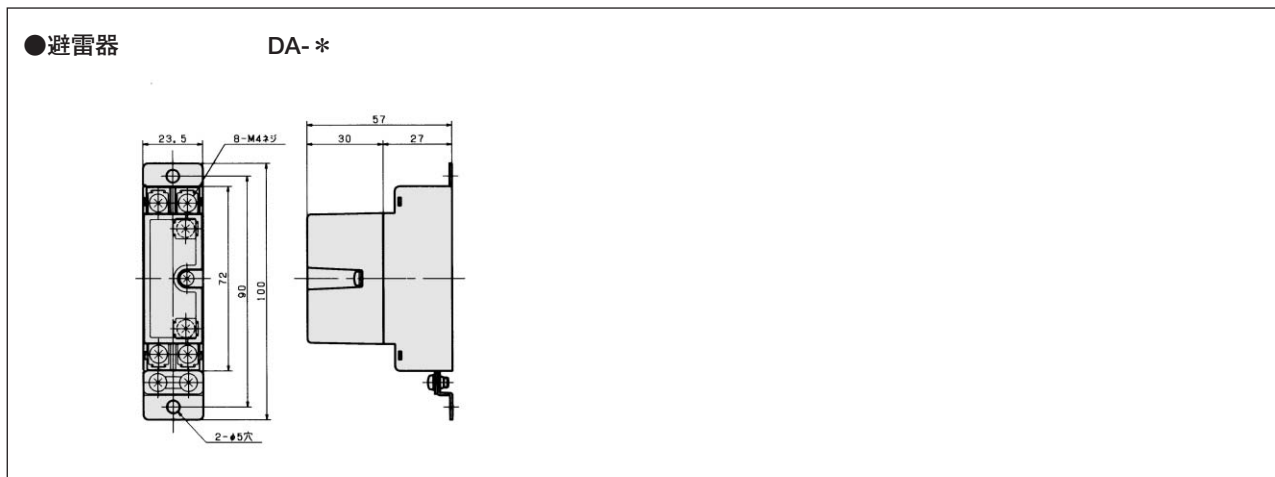
↑入力・出力の種類

(1)入力・出力の種類

信号	入力・出力の種類
TP	直流信号用
HT	熱電対用



■外形図 (単位: mm)



■避雷器集合取付要領 (単位: mm)

